



Funktionswäsche muss nicht danach aussehen.

Doch einen Trumpf lassen sich Smartwool und Icebreaker nicht nehmen: Ihre Wäsche müffelt nicht. Selbst dann nicht, wenn man sie drei Tage und Nächte ununterbrochen trägt. Einigen Kunstfasernmodellen wie Craft oder Falke reicht eine Stunde Sport, um so zu riechen wie die Wollshirts nach einer Woche.

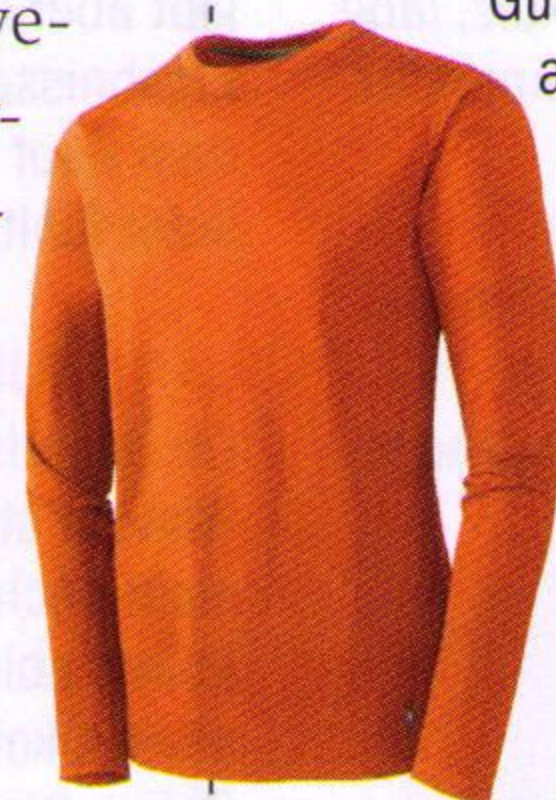
Unterm Strich zeigt der Test: Die perfekte Wäsche gibt es nicht. Dazu unterscheiden sich individuelle Vorlieben und Empfindungen einfach zu stark, vor allem, was Hautgefühl und Passformwünsche anbelangt. Eines aber steht fest: Der Preis von Funktionswäsche sagt wenig über ihre Güte aus. Das zeigt etwa Hersteller Schiesser, dessen Wäsche sich angenehm trägt und gut klimatisiert. Sie trocknet rasch und fängt spät an zu müffeln, was sie voll tourentauglich macht. Ihr Preis: 45 Euro. Ebenfalls top: das Craft-Dress. Aufgrund seiner noch besseren Klimatisierungsfunktion empfiehlt es sich auch für sehr sportlich ambitionierte Outdoorer.

Verfrorene und solche, die ein Shirt fürs Kühle suchen, greifen zum Woolpower. Gut eignet sich das warme Hemd für hochalpine Touren und lange Treks in kühlen Regionen, da es im Nu trocknet und erst nach Tagen müffelt. Und die Wollwäsche von Icebreaker und Smartwool? Sie empfiehlt sich wegen langer Trockenzeit und geringer Kühlwirkung für weniger schweißtreibende Einsätze. Und in einem ist sie sogar perfekt: als Chill-Outdress für Zelt und Hütte. Damit schlagen Sie die Feinrippfraktion um Längen! **Boris Gnielka** ◀

Wolle vs. Kunstfaser

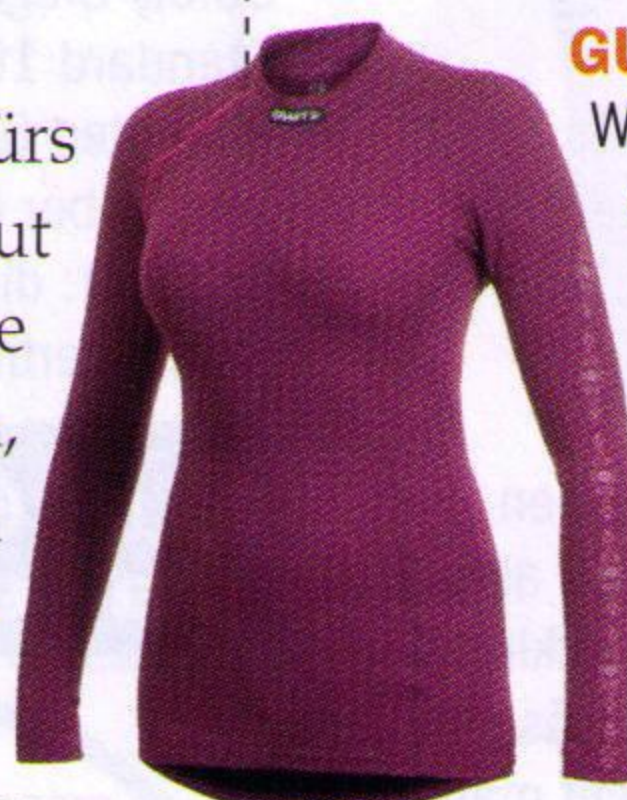
MERINOWOLLE GILT SEIT GERAUMER ZEIT ALS WUNDERSTOFF. IST SIE DAS WIRKLICH?

GUTE GRÜNDE FÜR WOLLWÄSCHE

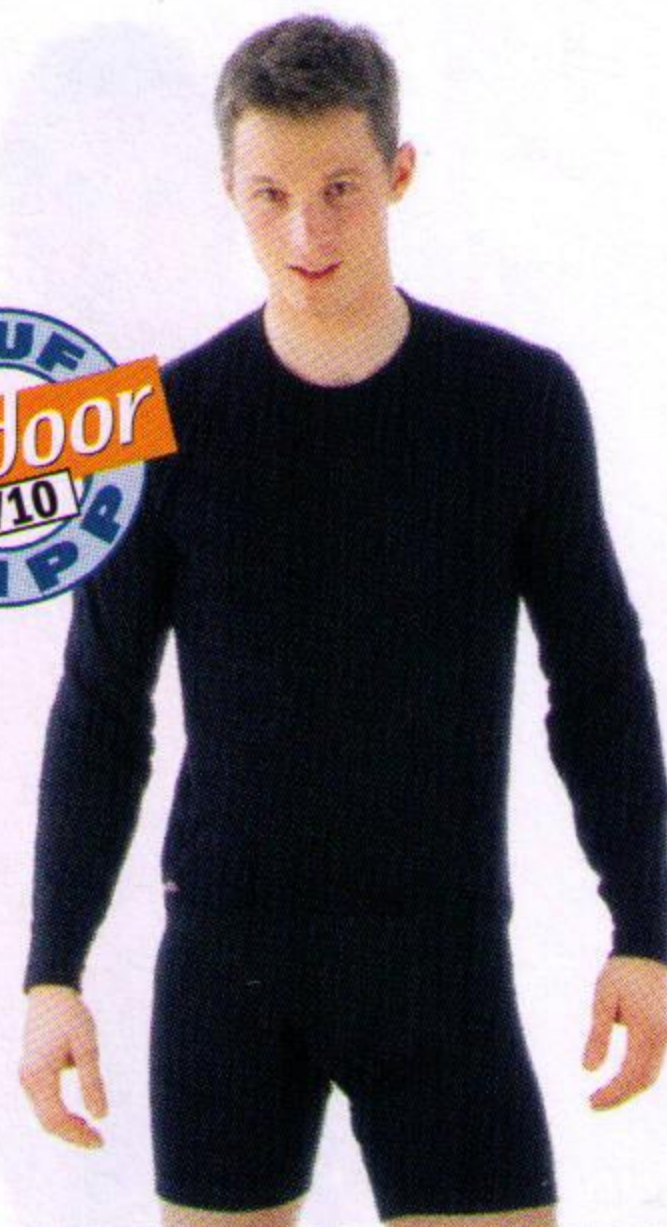


Gute Merinowolle liegt angenehm kuschelig auf der Haut, fühlt sich natürlich an und wärmt dabei superb. Ideal eignet sie sich für gemütliche Wandertouren. Oder auch für Hüttenwanderungen, hier kann sie nach Ankunft in Ruhe trocknen und peinigt dabei nicht andere Gäste mit beißendem Kunstfasergemüffel. Angenehm ist auch, dass man darin nicht aussieht, als wollte man einen Wettkampf bestreiten.

GUTE GRÜNDE DAGEGEN



Wolle ist nicht gleich Wolle. Vom Querschnitt der Fasern und von der Behandlung – oft mit Chlor – hängt ab, ob sie sich weich trägt oder auf der Haut juckt. Im Laden lässt sich das nicht prüfen, viele Shirts »kratzen« erst dann richtig, wenn man anfängt zu schwitzen. Schwitzt man weiter, wie etwa bei langen Aufstiegen oder unter dem Rucksack, wird's noch unangenehmer: Nasse Wolle trocknet sehr langsam und klebt dabei stundenlang unangenehm auf der Haut – bei sportlichen Touren muss deshalb stets ein Wechselhemd mit – am besten eines aus Kunstfasern.



HERSTELLER/ PRODUKT

Preis Hemd /Shorts

Waschbar bis

Material

Schnitt

Isolation

EINSATZBEREICH

BEWERTUNG

Tragekomfort

Klimakomfort

Geruchshemmung

FAZIT

TESTURTEIL

SCHIESSER Sport Extreme

30 Euro/ 15 Euro

60°C

Polypropylen

körpernah

mittel

Sport Tour Alltag



★★★★☆

Nur anfangs glatt-kaltes Gefühl, danach weich und angenehm.

★★★★☆

Recht warme Wäsche, die bei Anstrengung superb kühlt; trocknet fix.

★★★★☆

Extrem günstiger Preis, top Tragegefühl und sehr gute Klimaeigenschaften – die Schiesserväsche eignet sich für viele Gelegenheiten.

SEHR GUT

SMARTWOOL Microweight 150

60 Euro/35 Euro

40°C

Merinowolle

Hose körpernah, Hemd leger

hoch

Sport Tour Alltag



★★★★☆

Flauschig-weich. Nur wenn sie feucht wird, kann's leicht kratzig werden.

★★★☆☆

Sehr warm, kühlt nur, wenn stark durchfeuchtet – dann aber lange.

★★★★★

Kuscheliges Set für mildes bis kaltes Wetter. Wegen der geringen Kühlwirkung und langen Trockenzeit nichts für sportliche Touren.

GUT

WOOLPOWER Rundkragenhemd 200

70 Euro/nicht erhältlich

60°C

Merino, Polyester, Polyamid, Elasthan

körpernah, langes Rückenteil

hoch

Sport Tour Alltag



★★★★★

Top: extrem kuschelig-weich, nicht zu eng anliegend, langes Rückenteil.

★★★★☆

Sehr warm, kühlt aber bei Anstrengung leicht. Top: kein Nachkühlen.

★★★★☆

Perfektes Allroundshirt für Touren aller Art sowie für den Alltag. An kühlen bis kalten Tagen auch für Sportler top. Fein: trocknet rasch.

SEHR GUT

X-BIONIC Energy Accumulator

95 Euro/90 Euro

40°C

Polyamid, Elasthan, Polypropylen

komprimierend, Shirt sehr kurz

mittel

Sport Tour Alltag



★★★★☆

Shirt rutscht schnell hoch, Stoff fühlt sich recht rau an, der Rest stimmt.

★★★★☆

Gut: Moderate, aktivitätsabhängige Kühlung. Manko: trocknet langsam.

★★★★☆

Teures Wäscheset, das vor allem beim Sport punktet. Auf Tour stören die lange Trockenzeit und das oft hochrutschende Shirt.

GUT